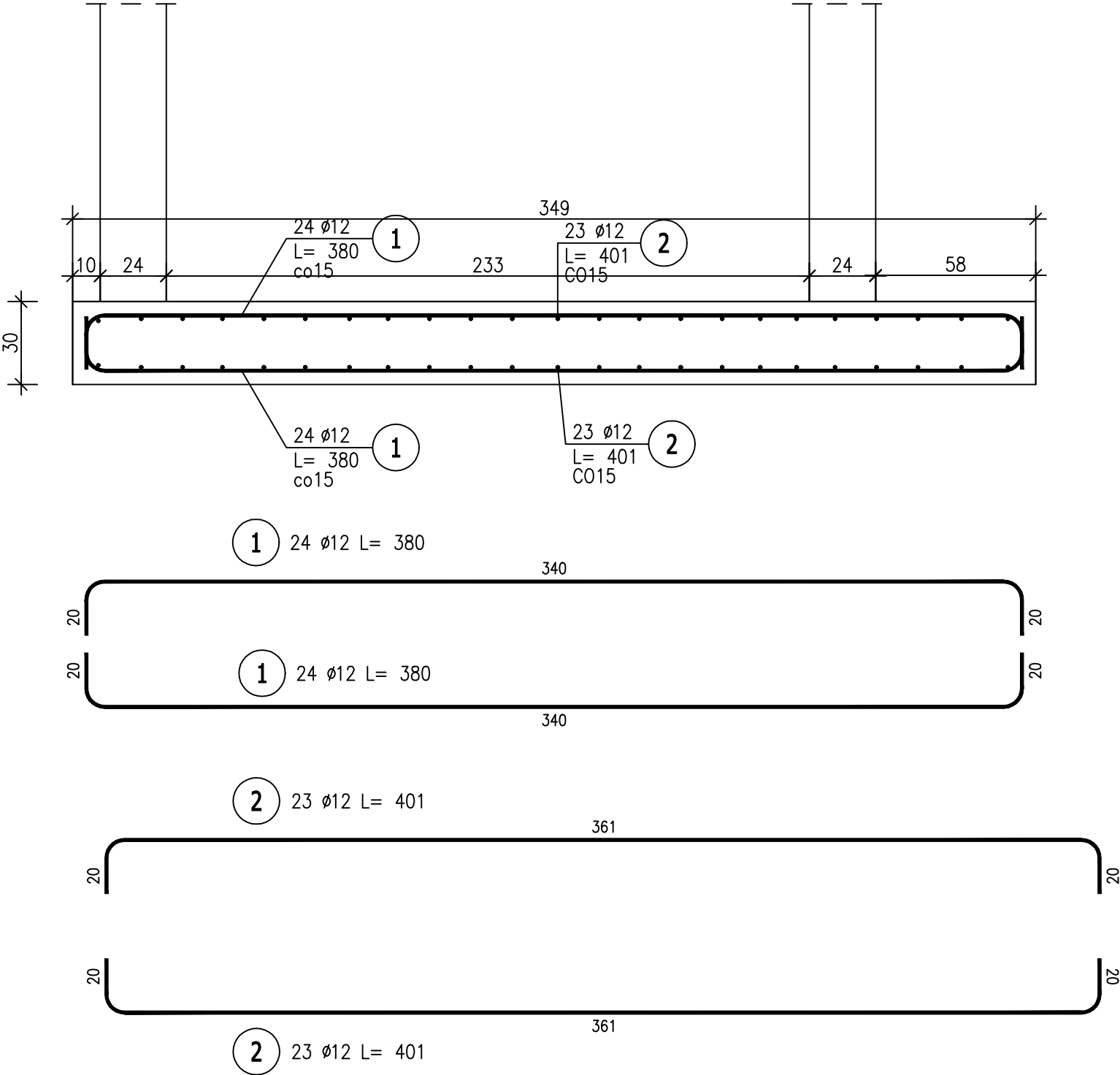


Podszybie windy D3 347x370x30 (1.szt.)

Skala 1 : 20




ZESTAWIENIE STALI ZBROJENIOWEJ

POZ.	NR PRĘTA	ø [mm]	DŁUGOŚĆ [m]	ILOŚĆ			DŁ. ŁĄCZNA [m]
				PRĘTÓW	x POZ.	RAZEM	A-IIIIN
							ø12
Poz. PW – – 1 szt.							
PW	1	12	3,800	48	1	48	182,40
	2	12	4,010	46	1	46	184,46
DŁUGOŚĆ RAZEM [m]							366,86
MASA JEDNOSTKOWA [kg/m]							0,888
MASA [kg]							325,77
MASA CAŁKOWITA [kg]							325,77

- 1) Opis kształtu pręta: PN–EN ISO 3766 (gabarytowo)
2) Opis długości haka: gabarytowy
3) Długość pręta L: suma wymiarów gabarytowych

BETON C25/30
wodoszczelność W8
STAL A-IIIN /B 500 SP/
OTULINA - 5,0 cm
KLASA EKSPLOYCJI XC2
KLASA KONSTRUKCJI: S4

1. Rozpatrywać łącznie z projektem architektury dotyczy rzędnej podszybia

		WOJEWÓDZKIE PRZEDSIĘBIORSTWO USŁUG INWESTYCYJNYCH ul. Tadeusza Wyrzykowskiego 3, 06-400 Ciechanów biuro@wpui.pl REGON: 130013128, NIP: 5660004573	
NAZWA ZAMIERZENIA BUDOWLANEGO: Budowa nowego budynku z przeznaczeniem na Centrum Zdrowia Psychicznego wraz z wyposażeniem oraz przebudowa Kliniki Psychiatrii, Stresu Bojowego i Psychotraumatologii WIM PIB			
INWESTOR:		WOJSKOWY INSTYTUT MEDYCZNY PAŃSTWOWY INSTYTUT BADAWCZY	
LOKALIZACJA ZAMIERZENIA BUDOWLANEGO: ul. Szaserów 128, 04-141 Warszawa, część dz.ew. nr 8/4 z obręb 3-04-03			
PROJEKT TECHNICZNY		BRANŻA KONSTRUKCJA	
TEMAT RYSUNKU: PODSZYBIE WINDY D3		21.11.2025	
PROJEKTANT mgr inż. Zbigniew Wojciechowski nr upr. 202/89/OŁ w spec. konstr. - bud.		1 : 20	
PROJEKTANT SPRAWDZAJĄCY mgr inż. Magdalena Szczygłowska WAM/0028/P00K/13 spec. konstr. - bud.		K2.9	